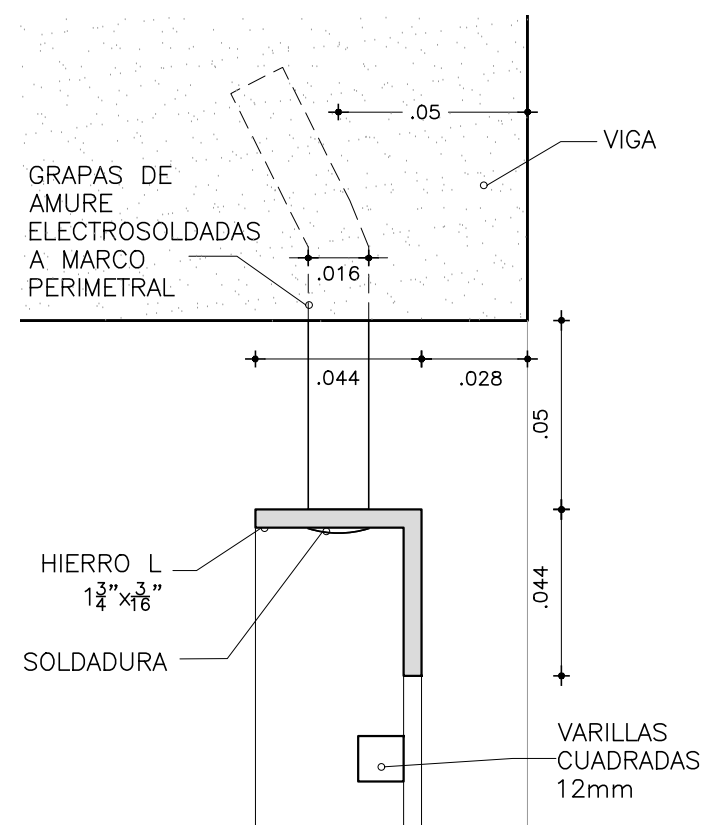


PLANTA



DETALLE DE AMURE ESQ. 1/2

TIPO H16	UBICACION Exterior SSHH 09/10 SSHH 13/14 MOVIMIENTO FIJO	CANTIDAD: 2	
		IZQ. —	DER. —
		ESCALA	1:25

PLANILLA HERRERIA

MARCO	MATERIAL		HIERRO L
	PERFIL	HORIZONTAL	1 3/4"x 3/16" s/DETALLE
		VERTICAL	1 3/4"x 3/16" s/DETALLE
		DIVISOR	
	ANCLAJE		A MAMPOSTERIA y HERRERIA
	SECCION		8 FE 16Ø GRAPA DE AMURE
COLOCACION			

HOJA	MATERIAL	ESTR. BASTIDOR	—
		TABLERO	—
	CONTRAVIDRIO		

TERMINACION 3 MANOS ANTIOXIDO+ 3 MANOS DE ESMALTE SINTETICO GRIS GRAFITO
LA ULTIMA MANO DE ESMALTE SE DARÀ EN OBRA

VIDRIO	TIPO	
	ESPESOR	
	COLOCACION	

[illegible]

PROTEC.	REJA	MATERIAL COMPONENTES	VARILLAS CUADRADAS 12mm
	OTROS	TIPO -	
	Ver planilla N°		

BURLETES

OBSERVACIONES: VARILLAS CUADRADAS 12mm, COLOCADAS CADA 12 cm, COORDINAR RITMO HORIZONTAL CON TODAS LAS REJAS.

 <p>ADMINISTRACIÓN NACIONAL DE EDUCACIÓN PÚBLICA</p>	<p>AREA DE PROYECTOS</p> <hr/> <p>DIRECCIÓN SECTORIAL DE INFRAESTRUCTURA</p>
	<p>CONSEJO DIRECTIVO CENTRAL</p>
	<p>SECRETARÍA DE ADMINISTRACIÓN</p>

OBRA	JARDIN N°80 Young	
DEPARTAMENTO	RIO NEGRO	FECHA 2017

MODIFICACIONES	
FECHA	MOTIVO

NOTA

- * Todas las aberturas se dibujan vistas desde el exterior.
- * Deberan entregarse protegidos contra eventuales manchas producidas por mortero de cal o cemento.
- * Todas las medidas se verificaran en obra.